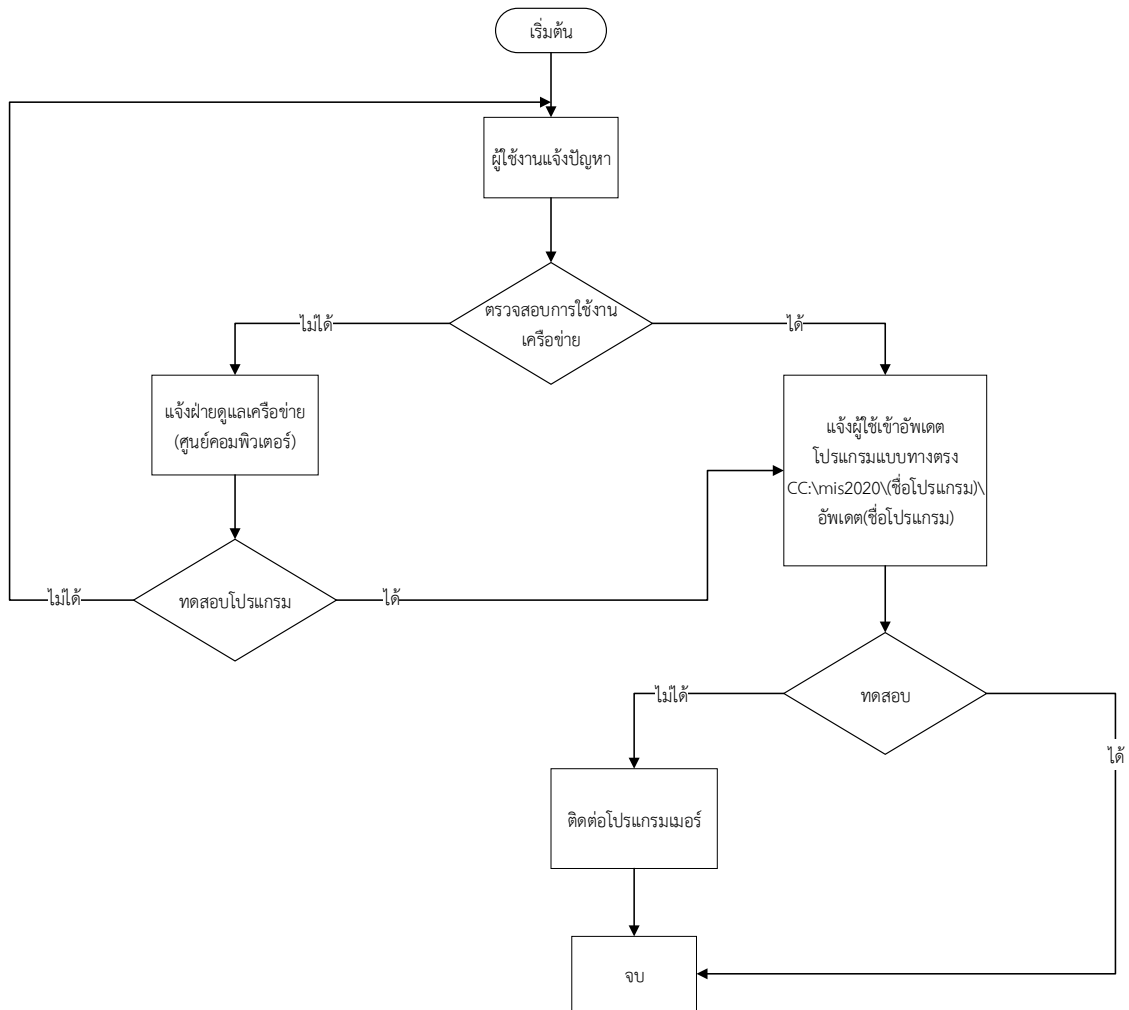


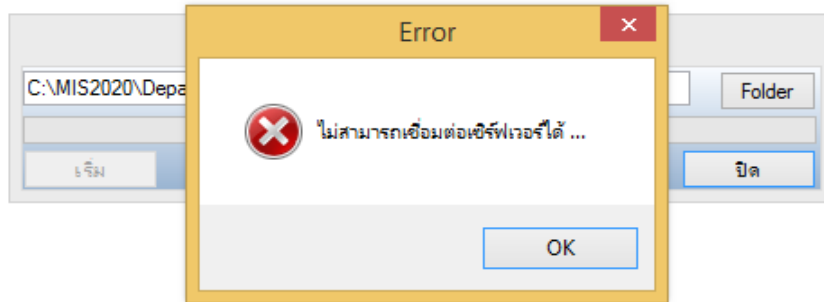
การแก้ปัญหาไม่สามารถ Update โปรแกรม MIS

แผนผังการทำงานการแจ้งปัญหาไม่สามารถ Update โปรแกรม Mis ได้ (Flowchart)



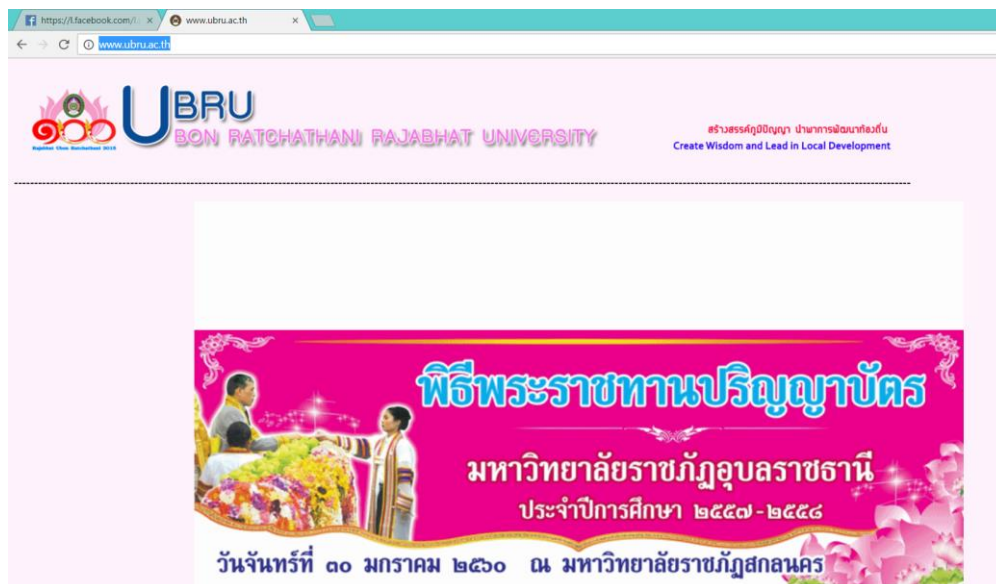
1. การแก้ปัญหาไม่สามารถ Update โปรแกรมได้

เมื่อมีผู้ใช้งานแจ้งปัญหาไม่สามารถ Update โปรแกรมได้ ในที่นี้จะขอยกตัวอย่างการใช้งานโปรแกรม Department ให้ผู้ดูแลระบบ ตรวจสอบดังนี้



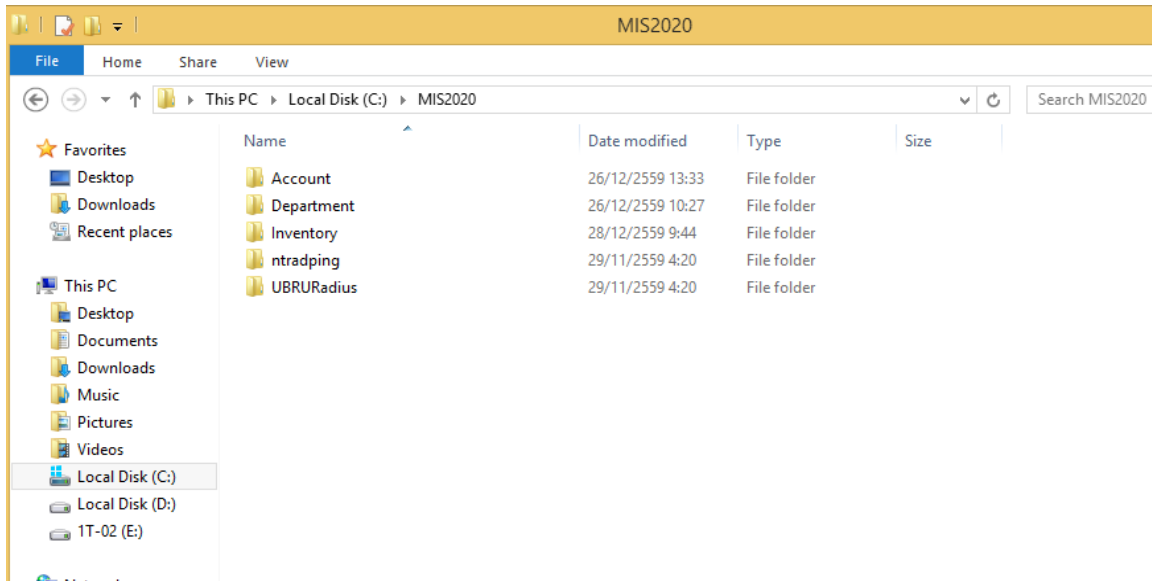
ภาพหน้าจอเมื่อไม่สามารถ Update โปรแกรม Department ได้

1.1 ทดสอบใช้งานระบบเครือข่ายโดยการเข้าเว็บไซต์มหาวิทยาลัย <http://www.ubru.ac.th/>
ถ้าเข้าเว็บไซต์มหาวิทยาลัยได้จะปรากฏหน้าแรกของเว็บไซต์ดังกล่าว

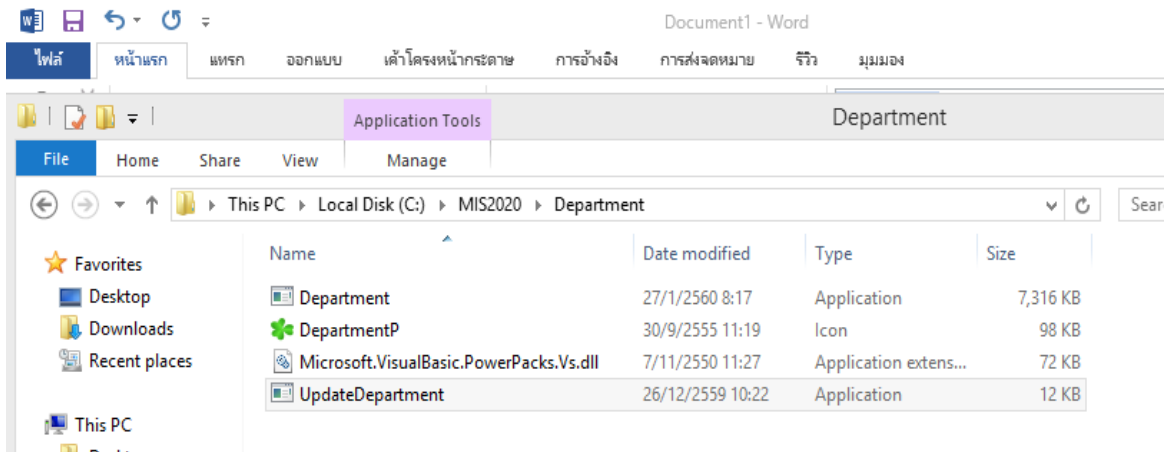


1.2 ถ้าไม่สามารถเข้าเว็บไซต์มหาวิทยาลัยได้ ผู้ดูแลระบบจะเข้าไปตรวจสอบโปรแกรมให้

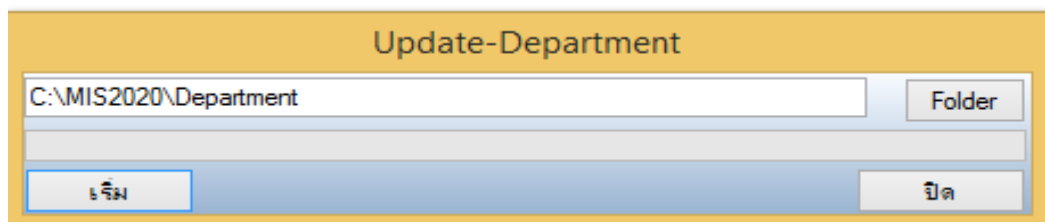
1.3 ถ้าสามารถเข้าเว็บไซต์มหาวิทยาลัยได้ให้แจ้งผู้ใช้งาน Update โปรแกรมโดยตรงในไดร์ C ให้เข้าตามนี้ C:\MIS2020 ถ้าต้องการ Update โปรแกรมไหนให้ เข้าไปใน Folder โปรแกรมนั้น ซึ่งในแต่ละ Folder จะมี File ชื่อ Update และตามด้วยชื่อโปรแกรมนั้นๆ เช่น UpdateDepartment



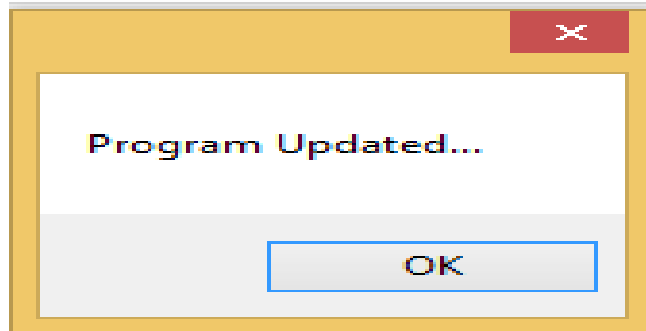
ภาพตัวอย่างแต่ละ Folder โปรแกรมในระบบ MIS



1.4 จากภาพด้านบนจะยกตัวอย่างการ Update โปรแกรม Department โดยเข้าไปที่ C:\MIS2020\Department แล้วเลือกดับเบิลคลิกที่ไฟล์ชื่อ Department จะด้งหน้าต่างแจ้งเตือนการ Update โปรแกรม ให้คลิก เริ่ม เพื่อ Update โปรแกรม ดังภาพ



1.5 ระบบจะทำการ Update โปรแกรมโดยจะมีแถบสีน้ำเงินขึ้นแจ้งสถานการณ์ Update โปรแกรม เมื่อ Update สมบูรณ์ จะด้งหน้าจอ Program Update... ดังภาพ และให้คลิก OK ซึ่งสามารถเริ่มใช้งานโปรแกรมได้ตามปกติ



แสดงหน้าจอการแจ้งเตือน Update โปรแกรมเสร็จสมบูรณ์

เทคนิคและแนวปฏิบัติ

1. การออกแบบระบบเพื่อใช้งาน ผู้พัฒนาระบบได้ศึกษาข้อมูลจากผู้ใช้งานระบบก่อนเพื่อนำมาวิเคราะห์ข้อมูลในการพัฒนาระบบให้ผู้ใช้งานสามารถใช้งานระบบได้ง่ายที่สุด
2. เมื่อเกิดปัญหาไม่สามารถ Update โปรแกรมได้ตามปกติ ซึ่งอาจจะเกิดจากความปลอดภัยของระบบปฏิบัติการหรือความปลอดภัยของเครือข่าย ผู้ให้บริการสามารถแจ้งให้ผู้ใช้งานทำตามคู่มือการ Update โปรแกรม MIS ได้ โดยไม่ต้องเสียเวลาเดินทางมาที่ศูนย์คอมพิวเตอร์ และ เจ้าหน้าที่ให้บริการก็ไม่ต้องเสียเวลาไปที่ผู้แจ้ง