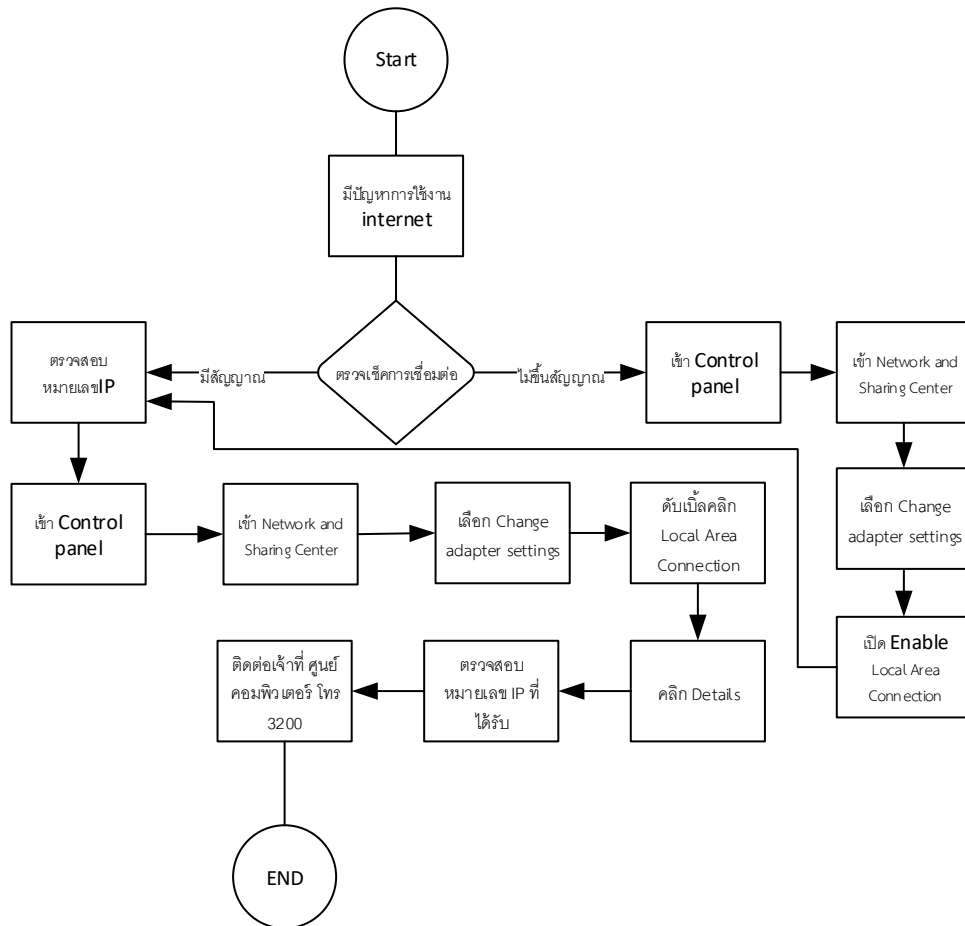


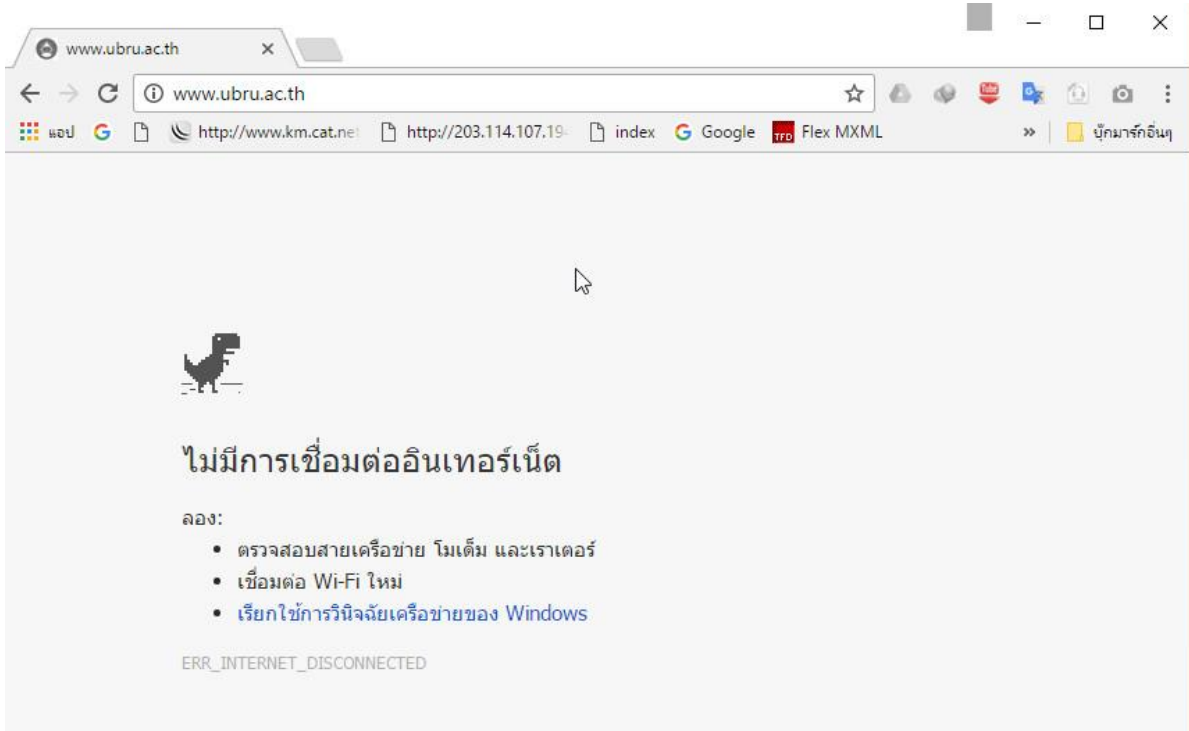
คู่มือการปฏิบัติงานการแก้ไขปัญหาระบบเครือข่ายเบื้องต้น

ขั้นตอนการแจ้งปัญหาระบบเครือข่าย (Flowchart)



ปัญหาที่พบจากการใช้งานระบบเครือข่ายพื้นฐาน

1. เครื่องคอมพิวเตอร์ที่ใช้งานไม่ได้เชื่อมต่อสัญญาณอินเทอร์เน็ต เช่น เมื่อเข้าเว็บไซต์ www.ubru.ac.th จะขึ้นหน้าจอ ดังภาพ

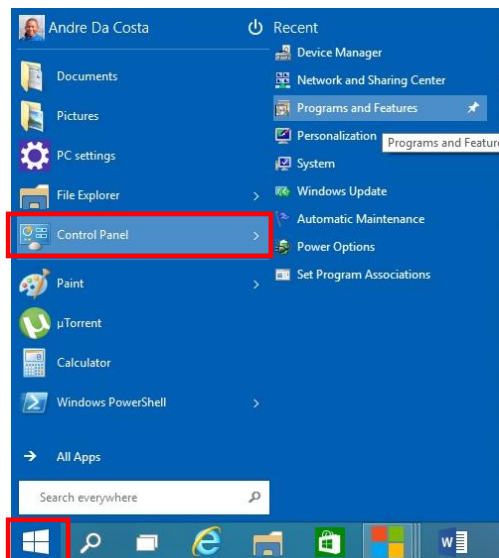


วิธีการตรวจสอบและแก้ไขปัญหา ดำเนินการตามขั้นตอน ดังต่อไปนี้

1.1 ตรวจสอบการเชื่อมต่อสัญญาณอินเทอร์เน็ตของเครื่องคอมพิวเตอร์ที่ใช้งาน โดยการคลิกที่ icon Windows ที่ขอบล่างสุดซ้ายมือเพื่อเข้าสู่หน้าจอ Network and Sharing ตามขั้นตอนดังนี้ Start > Control Panel Center หรือคลิกที่ icon Control Panel บนหน้าจอ ดังภาพ



ตัวอย่าง Icon Control Panel



1.2 เมื่อเข้าสู่หน้าจอ Control Panel เรียบร้อยแล้ว ให้คลิกเลือก Network and Sharing Center

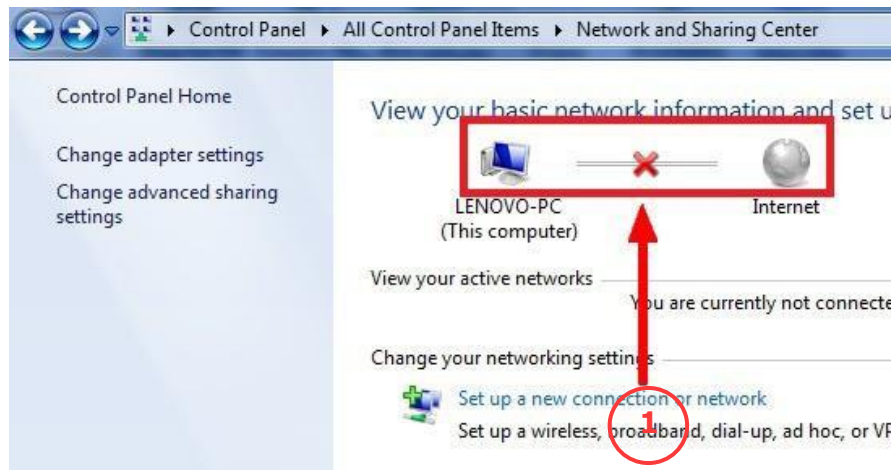
ดังภาพ



แสดงหน้าจอ All Control Panel Items

1.3 เมื่อเข้าสู่หน้าจอ Network and Sharing Center เรียบร้อยแล้ว ให้ ตรวจสอบการเชื่อมต่อ

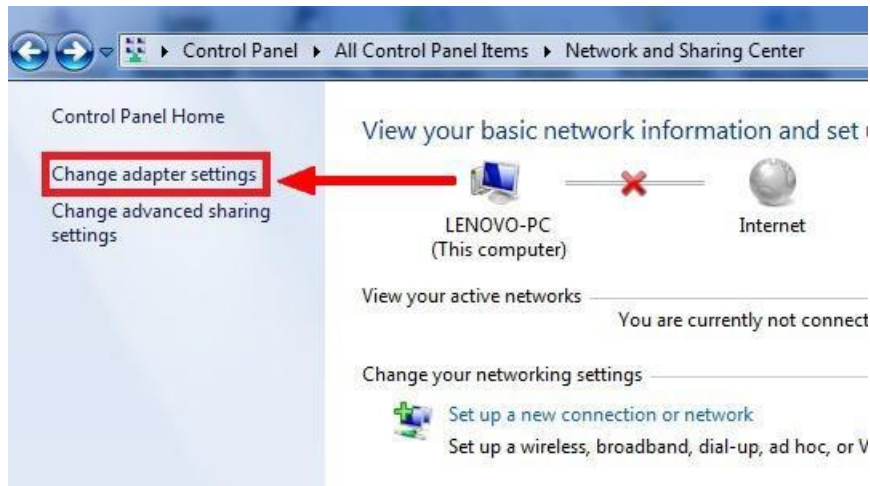
อินเทอร์เน็ต ดังภาพ



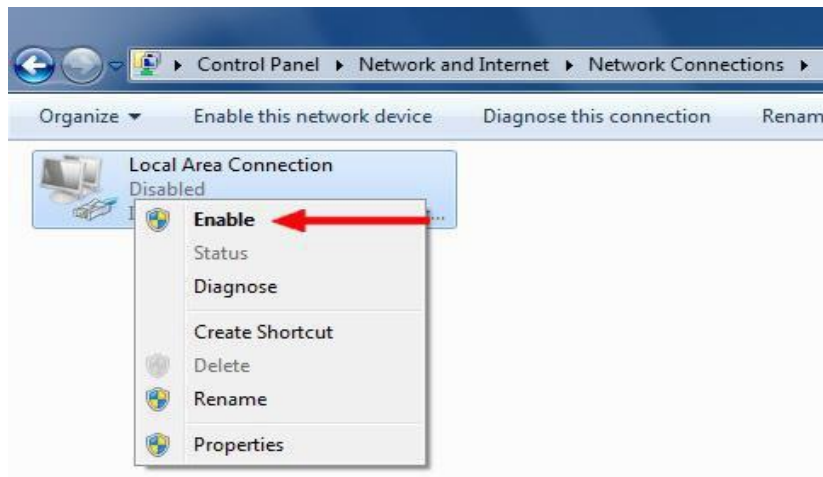
แสดงหน้าจอไม่มีการเชื่อมต่อสัญญาณอินเทอร์เน็ต หมายเลข 1 แสดงสัญลักษณ์การไม่ได้เชื่อมต่อสัญญาณอินเทอร์เน็ต

1.4 เมื่อเข้าสู่หน้าจอ Network Connections เรียบร้อยแล้ว ให้คลิกขวาที่รูป Local Area

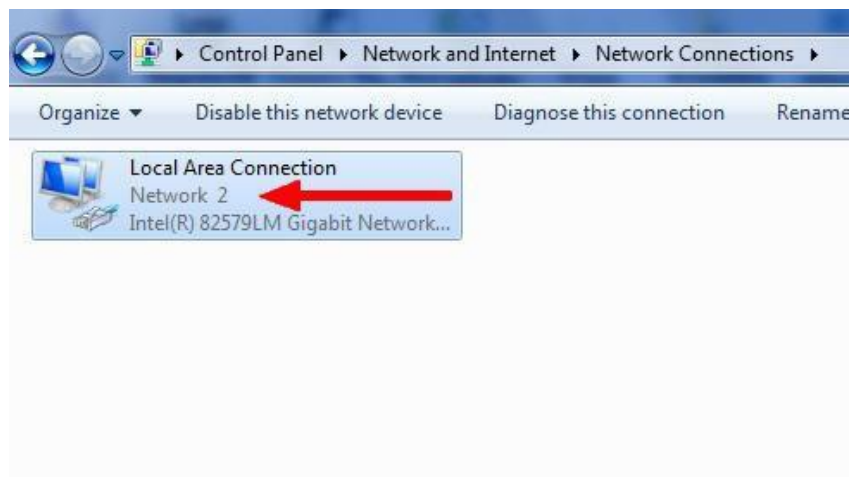
Connection แล้วคลิก Enable เพื่อทำการเชื่อมต่ออินเทอร์เน็ต ดังภาพ



แสดงหน้าจอ Network and Sharing Center



1.5 เมื่อทำการเชื่อมต่ออินเทอร์เน็ตเรียบร้อยแล้ว จะปรากฏหน้าต่างดังภาพ



2. การได้รับ IP Address ไม่ถูกต้องของเครื่องคอมพิวเตอร์

วิธีการตรวจสอบการได้รับ IP Address ไม่ถูกต้องของเครื่องคอมพิวเตอร์ มีดังนี้

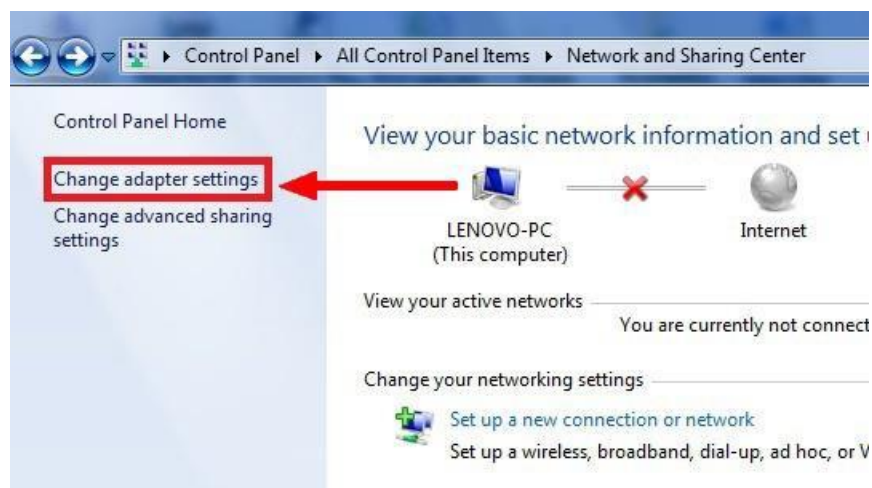
2.1 เข้าสู่หน้าจอ Control Panel (การเรียกใช้งานเหมือนกับข้อที่ 1)

2.2 เมื่อเข้าสู่หน้าจอ Control Panel เรียบร้อยแล้ว ให้คลิกเลือก Network and Sharing Center ดังภาพ



2.3 ที่หน้าจอ Network and Sharing Center ให้คลิก เลือก Change adapter settings ดัง

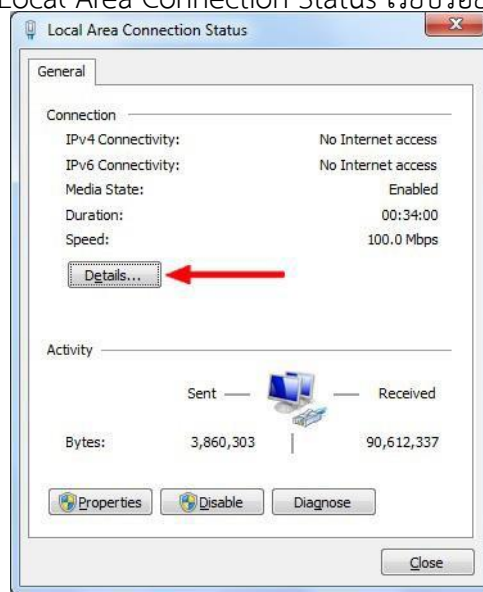
ภาพ



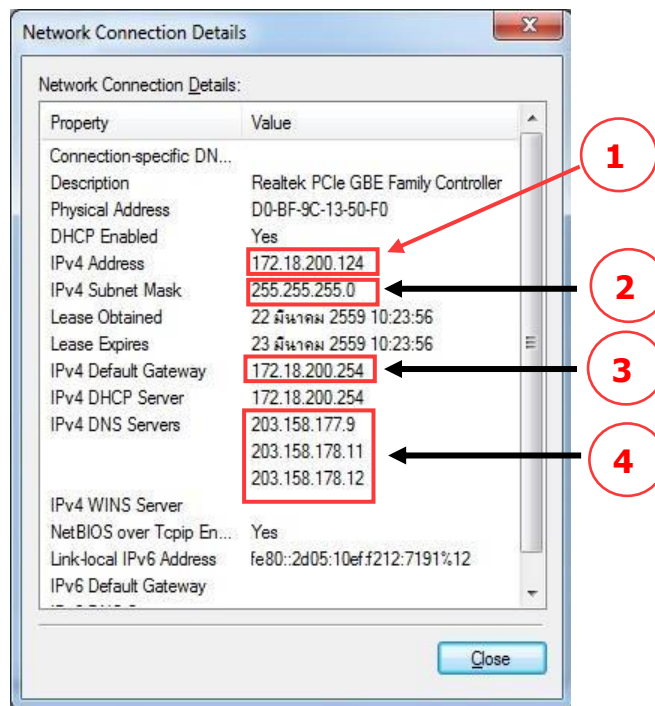
2.4 เมื่อเข้าสู่หน้าจอ Network Connections เรียบร้อยแล้ว ให้ดับเบิลคลิก Local Area Connection ดังภาพ



2.5 เข้าสู่หน้าจอ Local Area Connection Status เรียบร้อยแล้ว ให้คลิก Details... ดังภาพ



2.6 เมื่อเข้าสู่หน้าจอ Network Connection Details เรียบร้อยแล้วให้ตรวจสอบหมายเลข IP Address ที่ได้รับ ดังภาพ ตัวอย่าง



คำอธิบาย

หมายเลข 1 IP Address ของเครื่องคอมพิวเตอร์

หมายเลข 2 Subnet Mask

หมายเลข 3 Default Gateway

หมายเลข 4 DNS Servers

หลังจากตรวจสอบการได้รับ IP Address เรียบร้อยแล้ว รูปแบบ IP Address ที่ถูกต้อง มีดังนี้

IP Address : 172.18.X.X

Subnet Mask : 255.255.255.0

Default Gateway : 172.18.X.254

โดยค่าของ X คือค่าของตัวเลขตั้งแต่ 1-253 ตัวอย่างเช่น

IP Address : 172.18.200.209

Subnet Mask : 255.255.255.0

Default Gateway : 172.18.200.254

ส่วน DNS Servers คือ

DNS Servers : 203.158.177.9

: 203.158.178.11

: 203.158.178.12

ในกรณีที่ดำเนินการตามที่กล่าวมาแล้วข้างต้น ยังไม่สามารถใช้งานระบบเครือข่ายอินเทอร์เน็ตได้ ให้ติดต่อเจ้าหน้าที่ศูนย์คอมพิวเตอร์ที่หมายเลขโทรศัพท์ 3209 และ 3210 เพื่อแก้ไขปัญหาให้

เทคนิคและแนวปฏิบัติ

1. เมื่อเกิดปัญหาการใช้งานระบบเครือข่ายไม่ได้ให้ผู้ขอใช้บริการแจ้งเจ้าหน้าที่ดูแลระบบเครือข่ายของหน่วยงานนั้นๆ ก่อน
2. ตรวจสอบแผนผังการเชื่อมต่อระบบเครือข่ายในแต่ละจุดเพื่อตรวจสอบข้อมูลการเชื่อมต่อ ทำให้สามารถแก้ไขปัญหาได้ง่าย
3. สอบถามผู้ขอใช้บริการเบื้องต้นเพื่อนำมาข้อมูลมาวิเคราะห์แก้ไขปัญหา