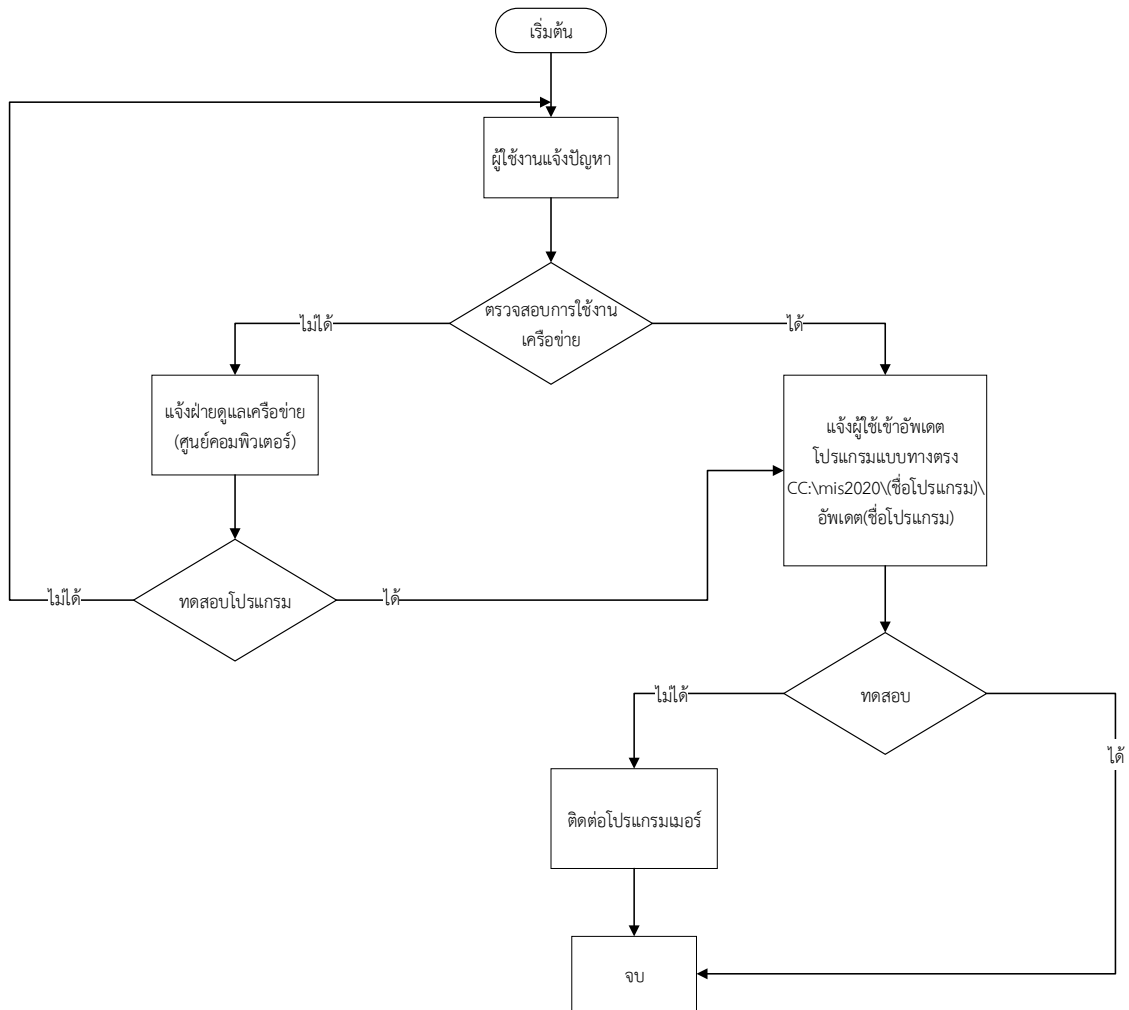


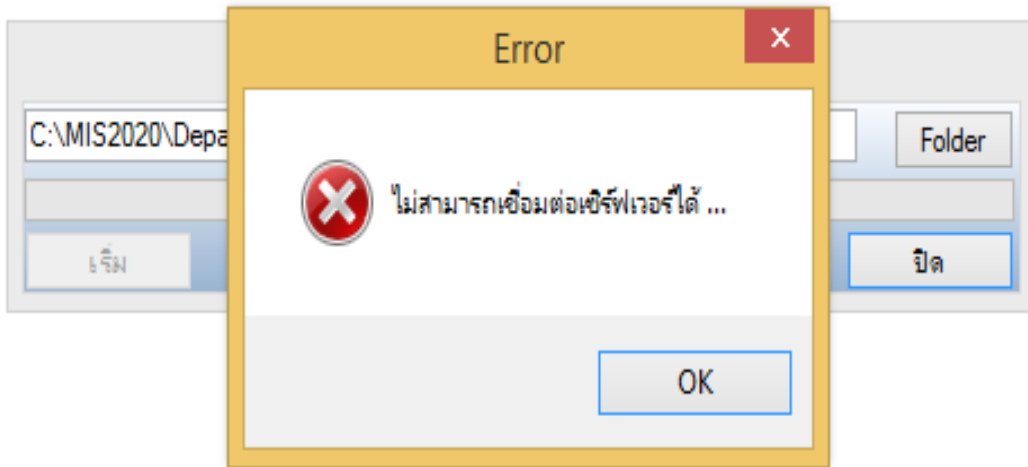
# การแก้ปัญหาไม่สามารถ Update โปรแกรม MIS

## ผังการทำงาน (Flowchart)

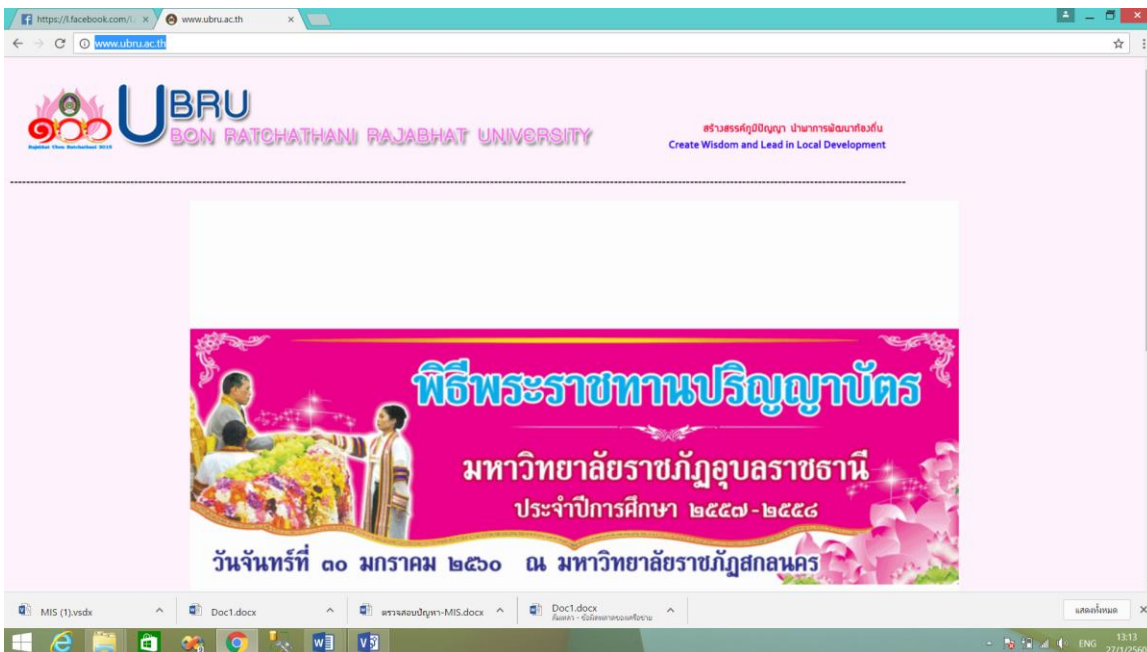


### 1. การแก้ปัญหาไม่สามารถ Update โปรแกรมได้

#### 1.1 มีผู้แจ้งไม่สามารถ Update โปรแกรมได้

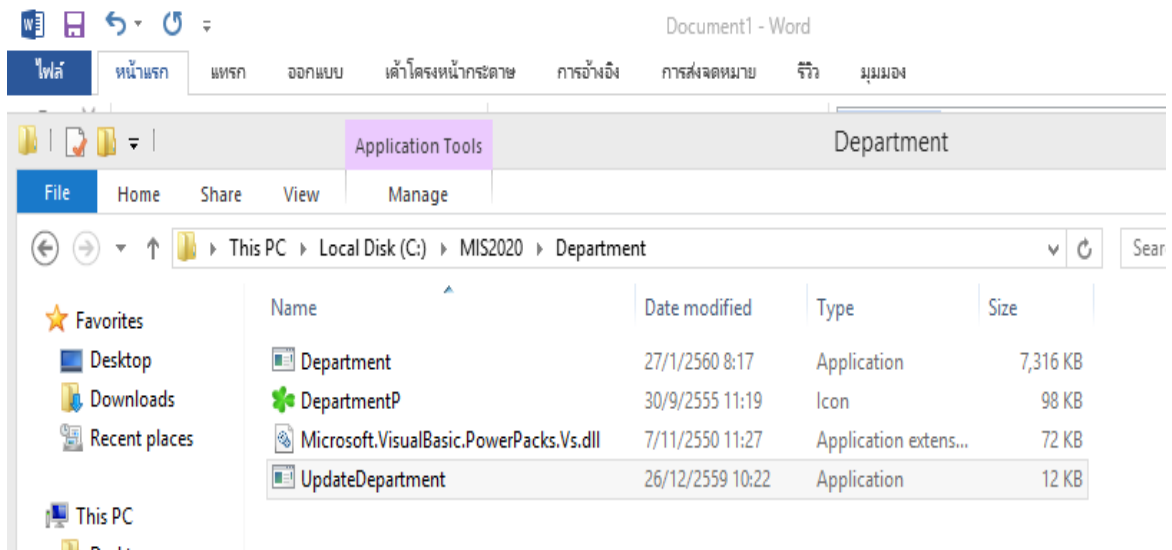
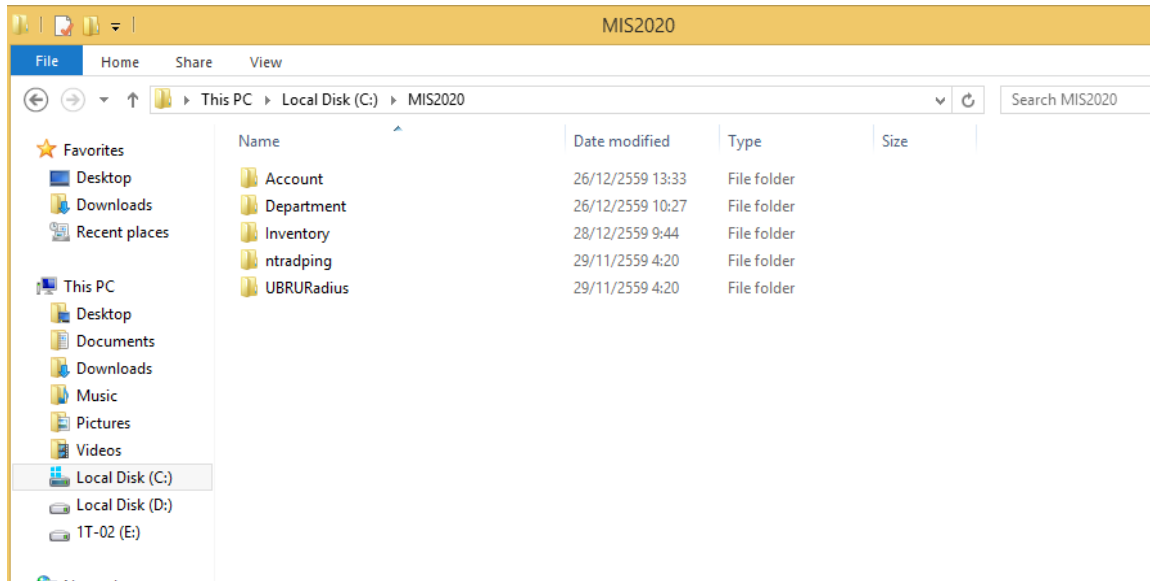


1.2 ทดสอบการใช้งานเครือข่าย โดยการเข้าเว็บไซต์ มหาวิทยาลัย <http://www.ubru.ac.th/>

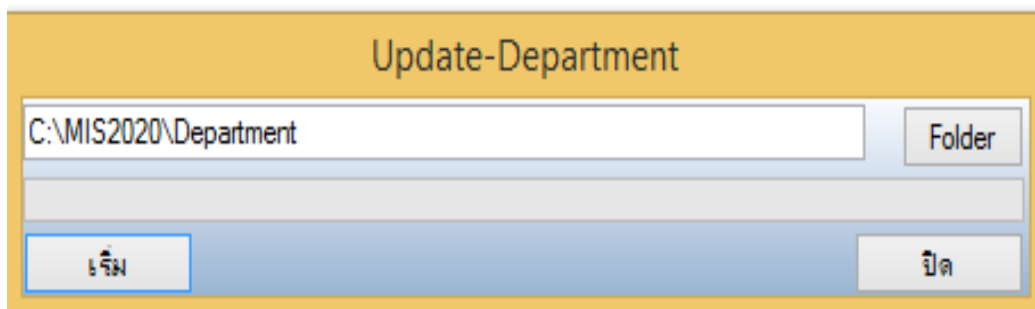


1.3 ถ้าไม่สามารถเข้าเว็บมหาวิทยาลัยเจ้าหน้าที่จากศูนย์คอมพิวเตอร์ จะเข้าไปตรวจสอบให้

1.4 ถ้าสามารถเข้าเว็บมหาวิทยาลัยได้ให้แจ้งผู้ใช้ Update จากทางตรง C:\MIS2020 ต้องการ Update โปรแกรมไหนให้ เข้า Folder โปรแกรมนั้น จะมี File ชื่อ Update และตามด้วยชื่อโปรแกรมนั้นๆ เช่น UpdateDepartment



1.5 จะได้นหน้าต่างดังรูป คลิกปุ่ม เริ่ม



1.6 จะปรากฏหน้าต่างใหม่ดังรูป คลิกปุ่ม OK และเริ่มใช้งานโปรแกรมได้ปกติ

