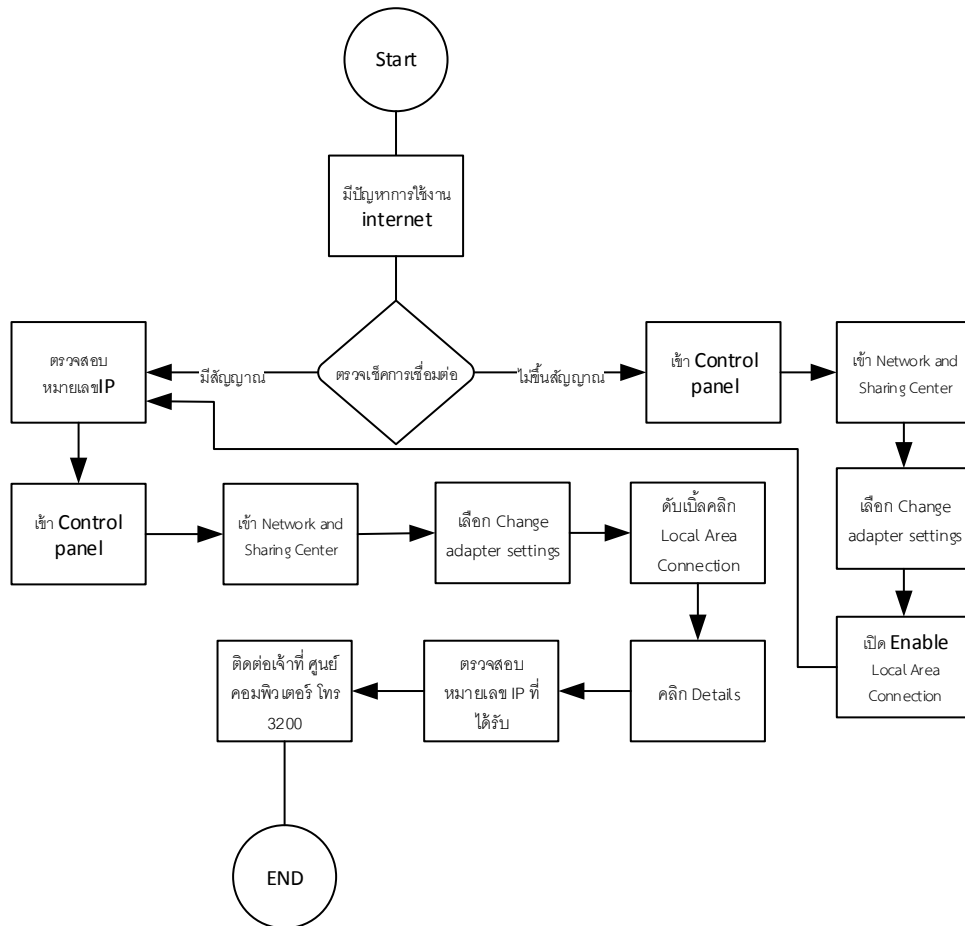


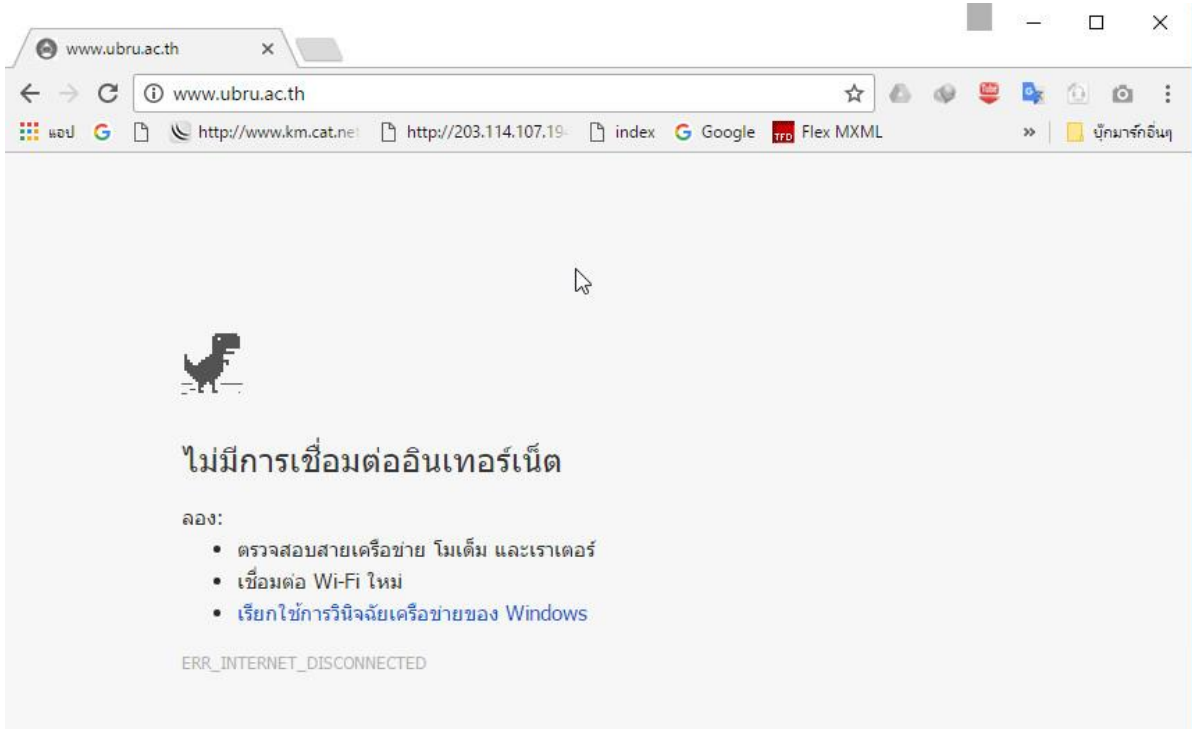
คู่มือการปฏิบัติงานการแก้ไขปัญหาระบบเครือข่ายเบื้องต้น

Flowchart ขั้นตอนการแจ้งปัญหาระบบเครือข่าย



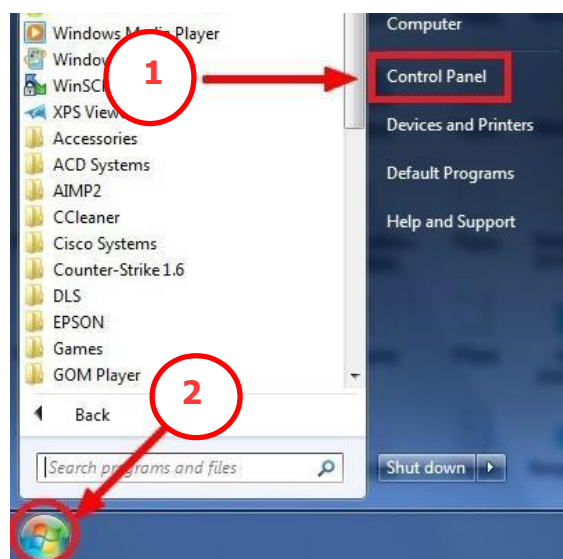
ปัญหาที่เกิดขึ้นจากการใช้งานระบบเครือข่ายพื้นฐาน

1. ผู้ใช้งานไม่ได้เชื่อมต่อสัญญาณอินเทอร์เน็ต เมื่อเข้าเว็บไซต์ www.ubru.ac.th จะขึ้นหน้าจอ ดังภาพ



วิธีการตรวจสอบและแก้ไขปัญหา ดำเนินการตามขั้นตอน ดังต่อไปนี้

ขั้นตอนที่ 1 ตรวจสอบการเชื่อมต่อสัญญาณอินเทอร์เน็ตของเครื่องคอมพิวเตอร์ ให้เข้าสู่หน้าจอ Network and Sharing Center โดยคลิก Start > Control Panel ดังภาพ



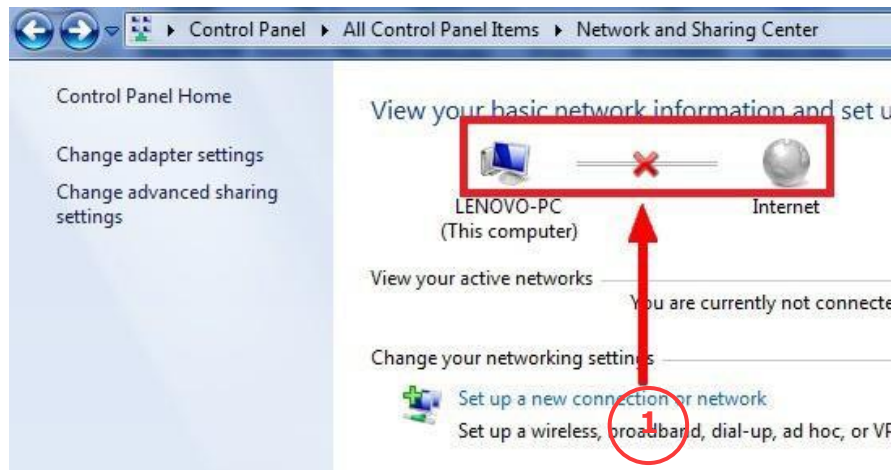
หมายเลข 1,2 แสดงการเข้าสู่หน้าจอ Control Panel

ขั้นตอนที่ 2 เมื่อเข้าสู่หน้าจอ Control Panel เรียบร้อยแล้ว ให้คลิกเลือก Network and Sharing Center ดังภาพ



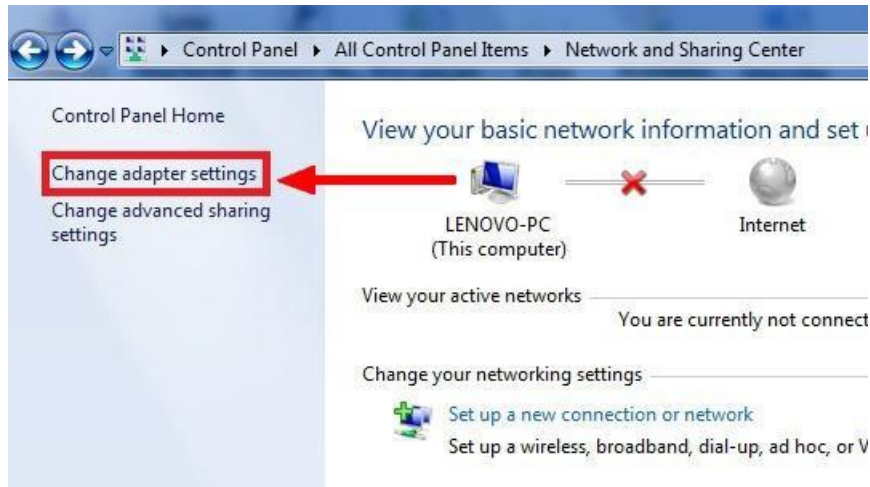
แสดงหน้าจอ All Control Panel Items

ขั้นตอนที่ 3 เมื่อเข้าสู่หน้าจอ Network and Sharing Center เรียบร้อยแล้ว ให้ ตรวจสอบการเชื่อมต่ออินเทอร์เน็ต ดังภาพ

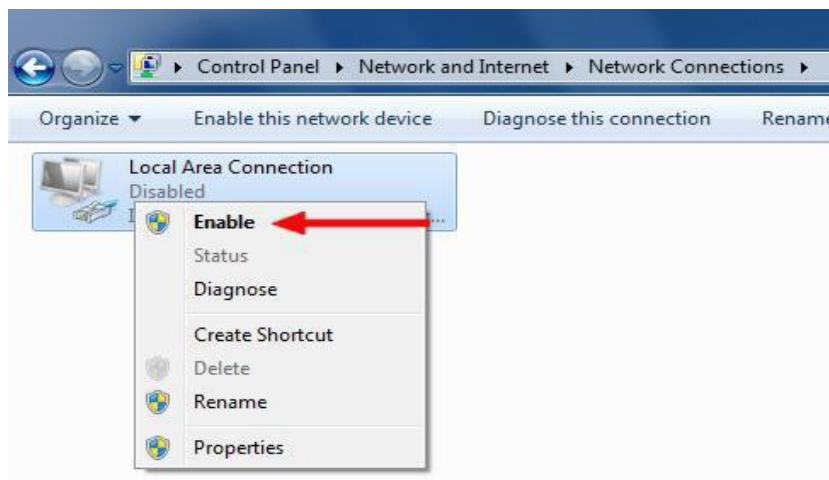


แสดงหน้าจอไม่มีการเชื่อมต่อสัญญาณอินเทอร์เน็ต หมายเลข 1 แสดงสัญลักษณ์การไม่ได้เชื่อมต่อสัญญาณอินเทอร์เน็ต

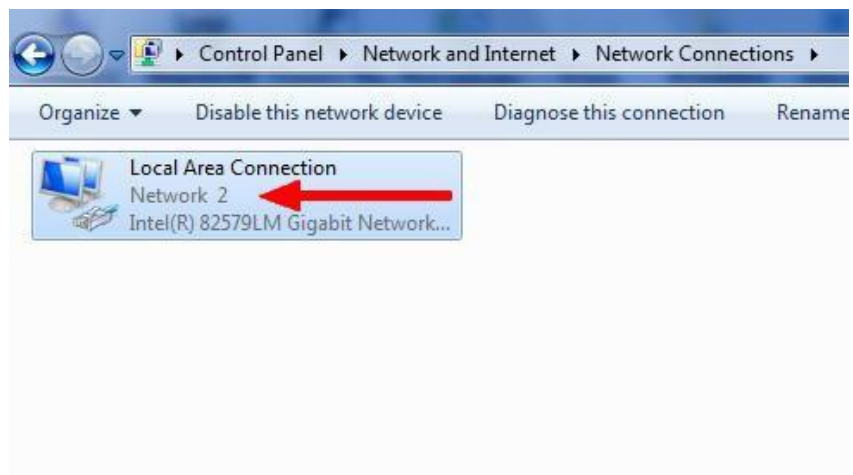
ขั้นตอนที่ 4 เมื่อเข้าสู่หน้าจอ Network Connections เรียบร้อยแล้ว ให้คลิกขวาที่รูป Local Area Connection แล้วคลิก Enable เพื่อทำการเชื่อมต่ออินเทอร์เน็ต ดังภาพ



แสดงหน้าจอ Network and Sharing Center



ขั้นตอนที่ 5 เมื่อทำการเชื่อมต่ออินเทอร์เน็ตเรียบร้อยแล้ว จะปรากฏหน้าจอดังภาพ

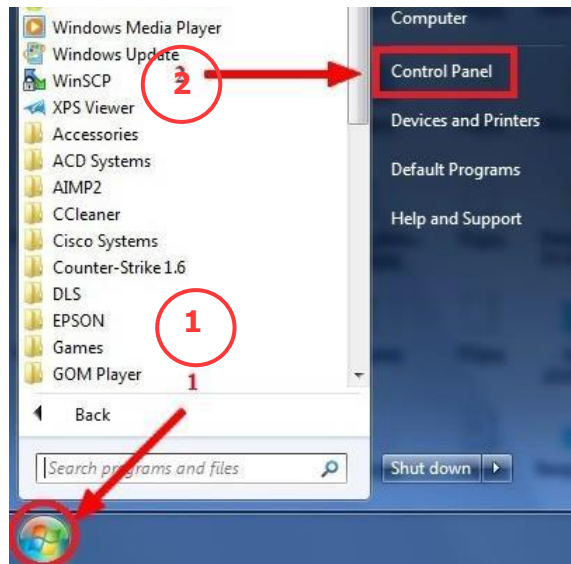


2. การได้รับ IP Address ไม่ถูกต้องของเครื่องคอมพิวเตอร์ สามารถตรวจสอบได้จาก ขั้นตอนดังต่อไปนี้

2.1 วิธีการตรวจสอบการได้รับ IP Address ไม่ถูกต้องของเครื่องคอมพิวเตอร์ มีดังนี้

ขั้นตอนที่ 1 เข้าสู่หน้าจอ Control Panel โดยการคลิกเลือก Start > Control Panel ดัง

ภาพ



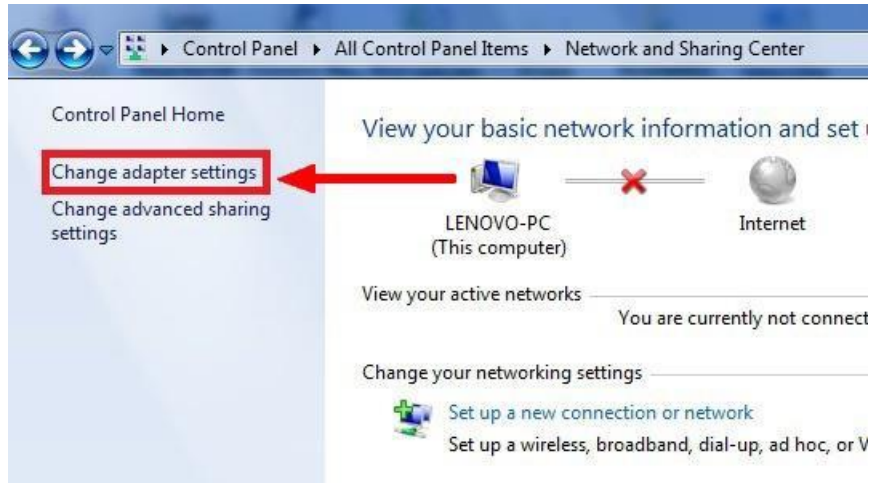
ขั้นตอนที่ 2 เมื่อเข้าสู่หน้าจอ Control Panel เรียบร้อยแล้ว ให้คลิกเลือก Network and Sharing

Center ดังภาพ



ขั้นตอนที่ 3 เมื่อเข้าสู่หน้าจอ Network and Sharing Center เรียบร้อยแล้ว ให้คลิก เลือก

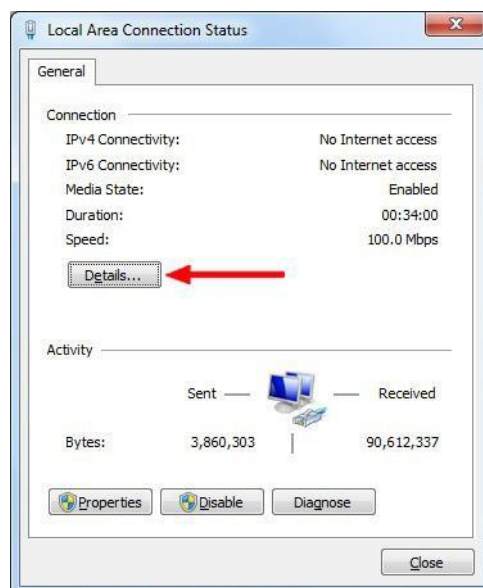
Change adapter settings ดังภาพ



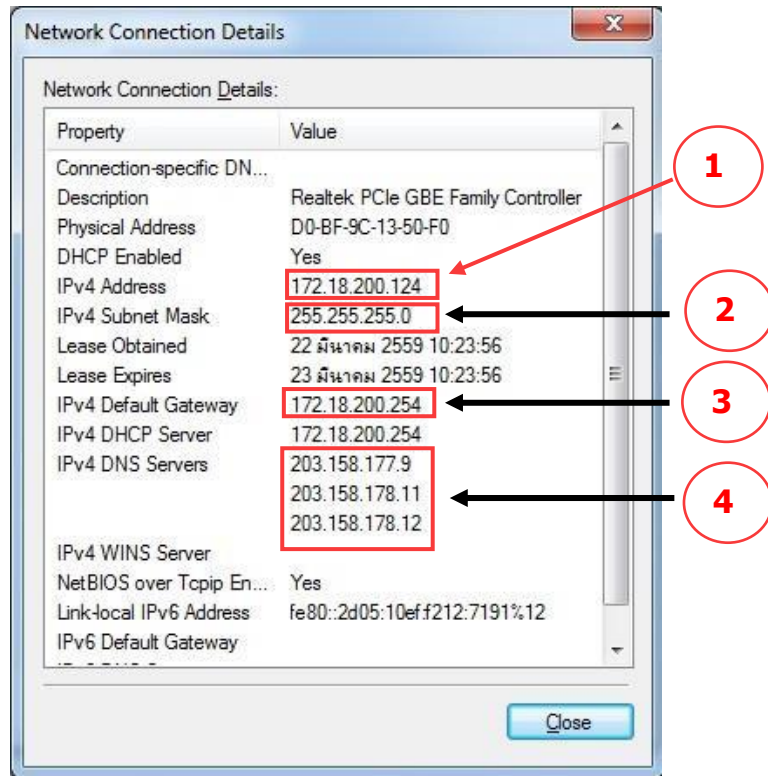
ขั้นตอนที่ 4 เมื่อเข้าสู่หน้าจอ Network Connections เรียบร้อยแล้ว ให้ดับเบิลคลิก Local Area Connection ดังภาพ



ขั้นตอนที่ 5 เมื่อเข้าสู่หน้าจอ Local Area Connection Status เรียบร้อยแล้ว ให้คลิก Details... ดังภาพ



ขั้นตอนที่ 6 เมื่อเข้าสู่หน้าจอ Network Connection Details เรียบร้อยแล้ว ให้ตรวจสอบหมายเลข IP Address ที่ได้รับ ดังภาพ ตัวอย่าง



คำอธิบาย

หมายเลข 1 IP Address ของเครื่องคอมพิวเตอร์

หมายเลข 2 Subnet Mask

หมายเลข 3 Default Gateway

หมายเลข 4 DNS Servers

หลังจากตรวจสอบการได้รับ IP Address เรียบร้อยแล้ว รูปแบบ IP Address ที่ถูกต้อง มีดังนี้

IP Address : 172.18.X.X

Subnet Mask : 255.255.255.0

Default Gateway : 172.18.X.254

โดยค่าของ X คือค่าของตัวเลขตั้งแต่ 1-253 ตัวอย่างเช่น

IP Address : 172.18.200.209

Subnet Mask : 255.255.255.0

Default Gateway : 172.18.200.254

ส่วน DNS Servers คือ

DNS Servers : 203.158.177.9

: 203.158.178.11

: 203.158.178.12

ในกรณีที่ไม่สามารถใช้งานระบบเครือข่ายอินเทอร์เน็ตไม่ได้ สามารถติดต่อเจ้าหน้าที่ ศูนย์คอมพิวเตอร์ โดยตรง หรือ โทรภายใน 3200