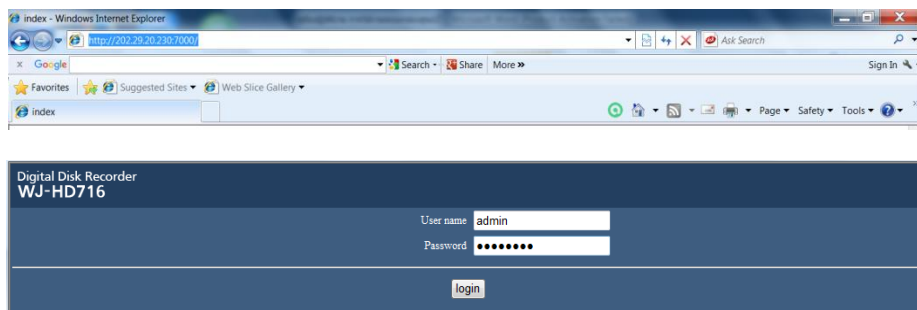


คู่มือปฏิบัติงานการใช้งานระบบกล้อง

ระบบกล้อง CCTV เป็นระบบกล้องวงจรปิดที่ใช้ภายในหน่วยงานโดยมีวัตถุประสงค์เพื่อใช้เป็นเครื่องมือป้องกันและติดตามการโจรกรรมทรัพย์สินของทางมหาวิทยาลัยรวมทั้งนักศึกษาและบุคลากร โดยศูนย์คอมพิวเตอร์มีใช้อยู่ประกอบด้วยกล้อง CCTV จำนวน 16 ตัวอุปกรณ์และส่วนประกอบต่างๆ รวมทั้งการใช้งานมีดังนี้

การใช้งานสำหรับผู้ดูแลระบบ

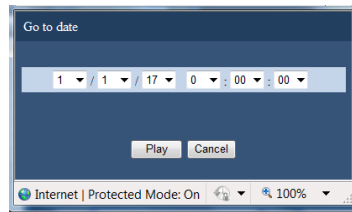
- พิมพ์หมายเลข ip : 202.29.xx.xxx:7000 ต่อจากนั้นจะปรากฏหน้าต่างขึ้นมา ให้ใส่ user name : admin และ ให้ใส่รหัสผ่าน XXXXXXX



- รอสักครู่ digital disk recorder ก็จะปรากฏขึ้นมาซึ่งจะมีรายละเอียดต่างรวมทั้งเครื่องมือต่างๆ ที่เราสามารถใช้งานได้โดยทั่วไปแล้ว เครื่องมือหลักๆ ที่ใช้งานบ่อยก็จะมีไม่มากนัก



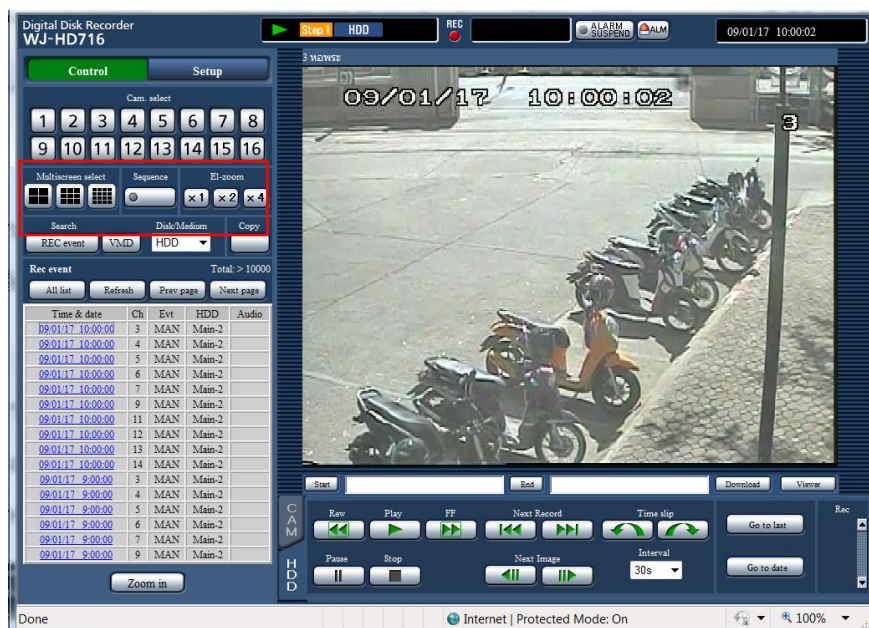
3. การค้นหาข้อมูลที่ต้องการนั้นทำได้ไม่ยาก ก่อนอื่นต้องระบุ วัน เวลาที่ชัดเจน เพื่อที่จะระบุวันที่ถูกต้อง โดยการเลื่อนเมาส์ไปที่ ปุ่ม go to date โดยคลิกหนึ่งครั้ง ก็จะปรากฏหน้าต่างอีกหนึ่งหน้าต่างซึ่งเราสามารถกำหนดวัน เดือน ปี รวมทั้ง เวลาได้ โดยการพิมพ์เข้าไป



เมื่อกำหนดเรียบร้อยแล้ว ก็ให้กดปุ่ม play ก็จะเข้าไปดูข้อมูลภาพที่เรากำหนดไว้ ต่อจากนั้นเราก็เริ่มดูข้อมูลภาพโดยการกดปุ่ม play ได้เลย หรือกดเลื่อนไปข้างหน้าหรือข้างหลังแบบเร็ว หรือปกติได้ตามต้องการ



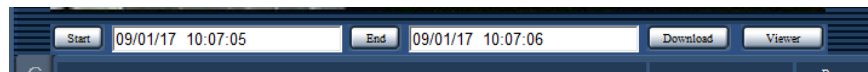
4. เราสามารถกดดูกล้องได้ตามต้องการ ซึ่งโดยจะสามารถดูจำนวนกล้องทั้งหมด หรือ เลือกเฉพาะกล้องใดกล้องหนึ่งก็ได้ตั้งรายละเอียดดังภาพ



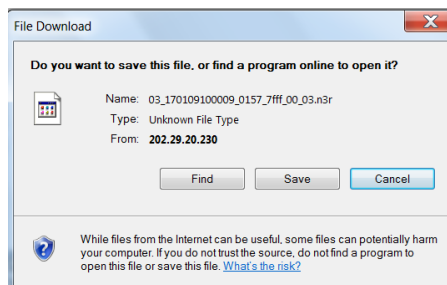
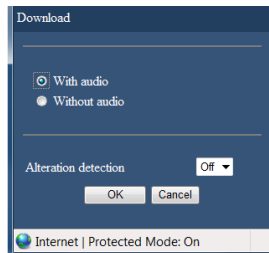
5. เมื่อเจอข้อมูลที่ต้องการแล้ว เราสามารถปุ่ม “stop” หรือ “pause” ได้



6. ส่วนการนำเอาภาพออกมานั้น เมื่อเรากำหนดเวลาเริ่มต้น โดยการนำเมาส์กดที่ปุ่ม start หนึ่งครั้ง ก็จะปรากฏ วันที่พร้อมทั้งเวลาของการเริ่มต้นที่เราจะนำออกของข้อมูลภาพ และกดปุ่ม end อีกหนึ่งครั้งซึ่งจะเป็นการกำหนดว่าเวลาที่สิ้นสุดของการนำออกของข้อมูลภาพนั้น สิ้นที่เวลานี้ และต่อจากนั้นนำเมาส์ไปกดปุ่ม download



7. ก็จะปรากฏกรอบหน้าต่างขึ้นมา จะเป็นจากแจ้งทราบ ต่อจากนั้นให้กด ok รอสักครู่จะขึ้นกรอบหน้าต่างขึ้นมาอีกหนึ่งรอบโดยให้เราอ่านรายละเอียดแล้ว ให้กด save ต่อไป

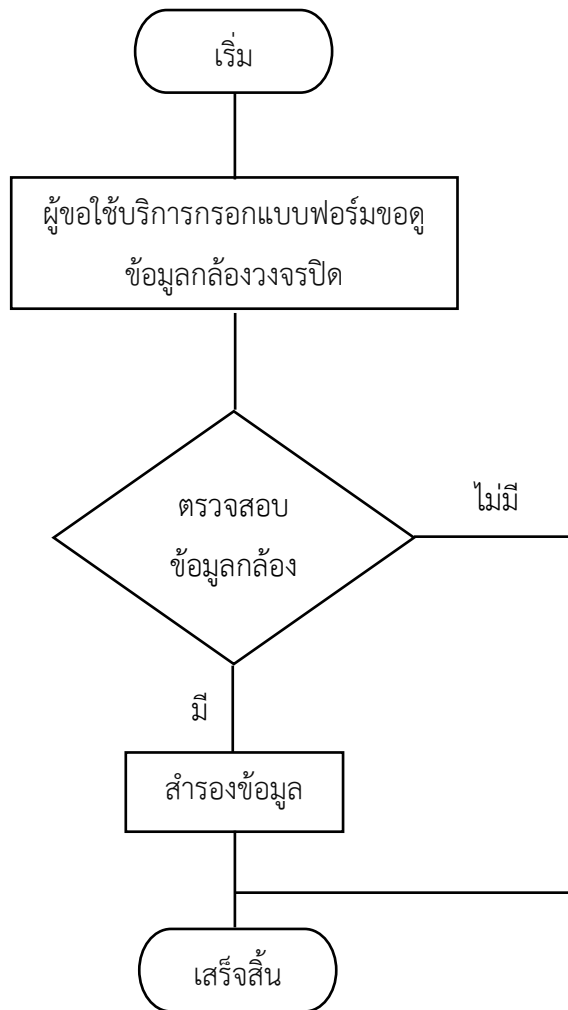


8. ไฟล์ที่นำออกเสร็จแล้วนั้น ก็จะถูกเก็บไว้ตามที่เรากำหนดว่าจะเก็บไว้ที่ใดบ้าง ต่อจากนั้นเราก็สามารถนำไปเขียนใส่แผ่น DVD-R หรือ Flash Drive ตามที่เราต้องการต่อไป

การใช้งานสำหรับผู้ขอใช้บริการ

การใช้งานสำหรับผู้ขอใช้บริการ และบุคลากรนั้น เมื่อเหตุการณ์เกิดขึ้น สิ่งแรกต้องคิดสำรวจบริเวณที่เกิดเหตุ นั้นมีจุดติดตั้งตัวกล้องวงจรปิด หรือไม่อย่างไร ซึ่งจะเป็นตัวยืนยันได้ว่าเหตุการณ์ต่างๆ จะถูกบันทึกไว้แน่นอน และต่อจากนั้นให้ทำตามขั้นตอนที่จะอธิบายรายละเอียดต่างๆ ดังต่อไปนี้

Flowchart ขั้นตอนการทำงาน



1. ผู้ขอใช้บริการติดต่อศูนย์คอมพิวเตอร์และกรอกแบบฟอร์มการขอข้อมูลกล้องวงจรปิด โดยแนบสำเนาใบแจ้งความ บัตรประชาชนผู้ขอใช้บริการ และกรอกรายละเอียดต่างๆ ที่ระบุในแบบฟอร์มให้ครบถ้วน ถูกต้อง เช่น ชื่อ เบอร์โทรศัพท์ สถานที่เกิดเหตุ วัน เดือน ปี เป็นต้น

แบบฟอร์มขอข้อมูลกล่องวงปิด ศูนย์คอมพิวเตอร์ มหาวิทยาลัยราชภัฏอุบลราชธานี

นโยบายการบริการ

กรณีเกิดเหตุการณ์ความเสียหายขึ้นภายในบริเวณมหาวิทยาลัยราชภัฏอุบลราชธานี ผู้เสียหายสามารถร้องขอข้อมูลกล่องวงปิดโดยมีเงื่อนไขดังต่อไปนี้

1. เหตุการณ์ดังกล่าวอยู่ในบริเวณที่จุดติดตั้งกล่องวงปิด
2. เหตุการณ์ดังกล่าวอยู่ในช่วงเวลาที่ยังมีข้อมูลที่เครื่องบันทึกไว้

รายละเอียด (กรุณากรอกข้อมูลด้วยตัวบรรจง)

ชื่อ-สกุล (First name-Surname).....
 รหัสนักศึกษา (Student:ID)
 โทรศัพท์ (Telephone)
 อีเมล (Email)
 สถานที่ (Area).....
 วัน เดือน ปี /เวลา (Data-Time).....

เหตุผลขอข้อมูลกล่องวงปิด

.....

มีความประสงค์ขอข้อมูลกล่องวงปิด และขอรับรองว่าข้อมูลดังกล่าวนี้เป็นจริงทุกประการ

ลงนาม(sign).....ผู้ขอรับบริการ

(.....)

วันที่ (Date).....

ลงนาม(sign).....ผู้ให้บริการ

(.....)

วันที่ (Date).....

ตัวอย่างแบบฟอร์มการขอใช้บริการดูข้อมูลกล่องวงปิด

2. เมื่อกรอกรายละเอียดเสร็จเรียบร้อยแล้ว ให้ยื่นกับเจ้าหน้าที่ ที่ให้บริการอยู่นั้น เพื่อเจ้าหน้าที่จะตรวจสอบข้อมูลเบื้องต้น ของผู้ใช้บริการ รวมถึงระยะเวลาที่เกิดเหตุการณ์ขึ้น ต่อจากนั้น เจ้าหน้าที่ก็จะแจ้งให้ผู้ใช้บริการดูข้อมูลกล้องที่ได้บันทึกไว้ ตามวันและเวลาที่กรอกลงในแบบฟอร์ม

3. การใช้งานเบื้องต้นของโปรแกรมนั้น ให้ดูรายละเอียดจากคู่มือการใช้งาน ระบบกล้องวงจรปิด ซึ่งได้จัดทำไว้แล้วในแต่ละยี่ห้อ ดังรายละเอียดตามภาพ

